

## La opción para aplicaciones con aire y gas en el producto

### Bomba de anillo líquido MR- 166S, -185S, -200S, -300

#### Aplicación

La MR es una bomba de anillo líquido especialmente diseñada para bombear líquidos que contienen aire o gas.

La bomba se puede utilizar en industrias alimentarias, químicas, farmacéuticas y similares.

La bomba se utiliza principalmente para la aplicación del proceso CIP en retorno.

#### Diseño estándar

Todas las piezas mojadas por producto, a saber, la caja de la bomba, la tapa de la caja y el rodete, están fabricadas con acero 1.4404 (316L) resistente al ácido. Los cierres son de caucho EPDM.

Las tuercas de caperuza, patas, soportes y protector son de acero inoxidable 1.4301 (304). El protector tiene revestimiento interno que absorbe el ruido.

MR-166S, 185S y 200S: El adaptador es de fundición, revestido y lacado con cinc, lo que le hace muy resistente a la corrosión.

#### Obturador de eje

En la MR-166S, 185S y 200S, los cierres mecánicos sencillos tienen retenes fijos de acero AISI 329 resistente al ácido y retenes rotativos de carbono.

La MR-300 tiene cierre mecánico sencillo con retenes fijos de carbono y retenes rotativos de acero AISI 329 resistente al ácido.

#### Características técnicas

Presión de entrada máx.: . . . . . 400kPa (4 bares).

Escala de temperatura: . . . . . -10°C a +140°C (EPDM).

#### Motor

Motor de pie acoplado de conformidad con la normativa métrica IEC 4 polos = 1500/1800 rpm. a 50/60 Hz.

IP55 (con orificios de drenaje con tapón de laberinto), aislamiento clase F.

#### Voltaje y frecuencia (MR-166S)

3~, 50 Hz, 220-240V Δ/380-420VY

3~, 60 Hz, 250-280V Δ/440-480VY

#### Voltaje y frecuencia (MR-185S, -200S y -300)

3~, 50 Hz, 380-420V Δ/660-690VY

3~, 60 Hz, 440-480V Δ



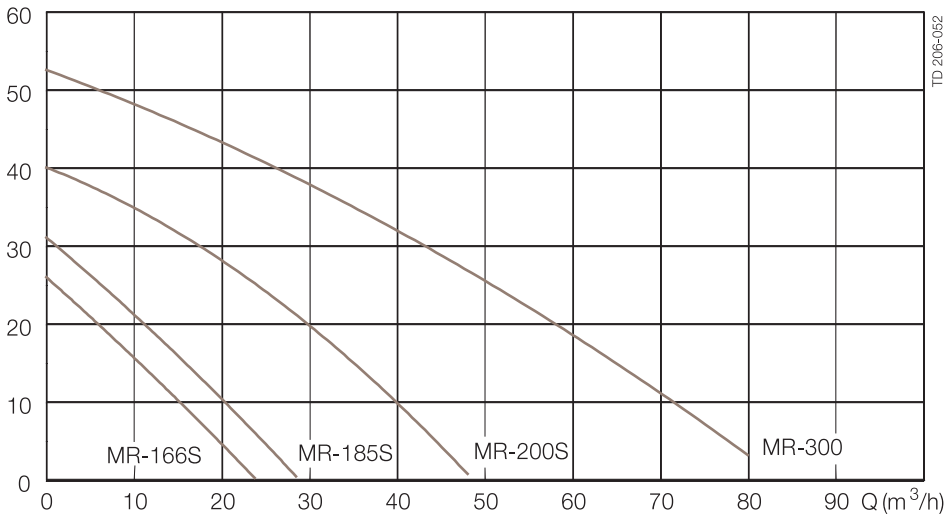
MR-185S con protector y patas. MR-300 con protector y patas.

#### Tamaños de motores

50 Hz	60 Hz
2.2 kW (166S)	2.6 kW (166S)
5.5 kW (MR-185S)	6.3 kW (MR-185S)
7.5, 11 kW (MR-200S)	8.6, 12.5 kW (MR-200S)
15, 18.5 kW (MR-300)	17, 21, 25 kW (MR-300)

**Flujo volumétrico MR-166S, -185S, -200S y -300**

H (m)

**Opciones****Equipos**

- Otro voltaje y frecuencia.
- Motores a prueba de llamas (EEXE Y EEXD).
- Bomba sin protector ni patas.
- Bomba sin protector.
- Adaptador de acero inoxidable AISI 304 (sólo MR-185S y MR-200S).

**Calidades del material**

- Cierres de nitrilo (NBR) bañados por producto, o caucho fluorado (FPM).
- Retén fijo con superficie de sellado de carburo de silicio (sólo MR-185S y MR-200S).
- Retén rotativo de carburo de silicio (sólo MR-185S y MR- 200S).

**Pedidos**

Le rogamos indique los datos siguientes cuando realice su pedido:

- Tipo de bomba.
- Voltaje y frecuencia.
- Conexiones.
- Flujo, presión y temperatura.
- Densidad y viscosidad del producto.
- Opciones.

**¡Nota!**

Para obtener más información, consulte también las instrucciones del IM70719 e IM70733.

**Conexiones (mm)**

**MR-166S: Entrada y salida: 51 mm (2").**

Dim.	Abrazadera ISO	Macho ISO	Macho DIN	Macho SMS	Macho BS
M <sup>i</sup>	21	21	22	20	22
M <sup>ii</sup>	21	21	22	20	22

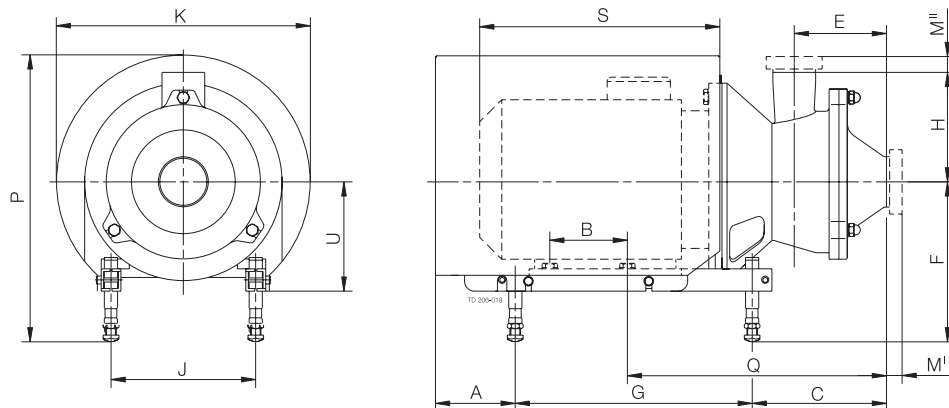
**MR-185S y MR-200S: Entrada y salida: 76,1 mm (3").**

Dim.	Abrazadera ISO	Macho ISO	Macho DIN	Macho SMS	Macho BS
M <sup>i</sup>	21	21	22	24	22
M <sup>ii</sup>	12	21	32	24	22

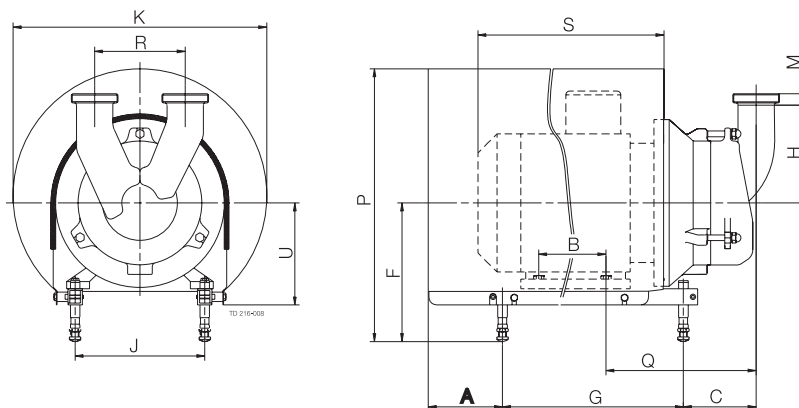
**MR-300: Entrada y salida: 76 mm (3").**

Dim.	Abrazadera ISO	Macho ISO	Macho DIN	Macho SMS	Macho BS
M	21	21	30	24	22

Dimensiones (mm)



MR-166S/-185S/-200S



MR-300

Dimensiones (mm) 900141/0

Tamaño	MR-166S	MR-185S/200S	MR-300	
			15 kW	18.5 kW
A	78	81	106	156
B	140	178	210	241
C	185	204	149	162
E	117	140		
F min.	185	184	228	260
F max.	295	317	345	365
G	320	400	483	508
H	129	154	205	205
J	160	216	254	279
K	323	383	485	533
P min.	357	380	486	537
P max.	469	513	603	646
Q	280	339	302	315
R			190	190
*S	299	402	493	570
U	145	167	195	215
Peso (kg)	55	77/85	150	195

\*S para bombas con motores ABB

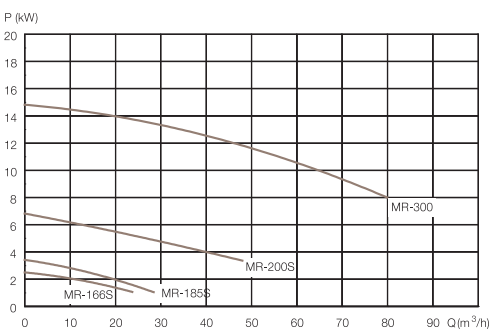
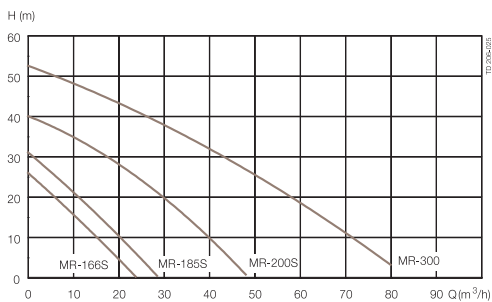
# Curvas de rendimiento

## MR Liquid-Ring Pump - 50 Hz/60 Hz

		50 Hz			
Motor:		1500 rpm sincr.			
Tolerancia:		±5%			
Tipo:		166S	185S	200S	300
		(mm)	(mm)	(mm)	(mm)
Rodete::		165	199	199	240
Entrada de la bomba, diámetro:		51	76	76	76
Salida de la bomba, diámetro:		51	76	76	76

Datos del rendimiento relativos al agua a 20°C.

NO OLVIDE EL FACTOR DE SEGURIDAD.



		60 Hz			
Motor:		1800 rpm sincr.			
Tolerancia:		±8% for Q. ±6% for H.			
Tipo:		166S	185S	200S	300
		(mm)	(mm)	(mm)	(mm)
Rodete::		165	199	199	240
Entrada de la bomba, diámetro:		51	76	76	76
Salida de la bomba, diámetro:		51	76	76	76

Datos del rendimiento relativos al agua a 20°C.

¡NOTA!

Las curvas se refieren al motor:

MR-166S: 2.5 kW, 1720 rpm. asynchr., 60 Hz.

MR-185S: 6.3 kW, 1740 rpm. asynchr., 60 Hz.

MR-200S: 8.6/12.5 kW, 1790 rpm. asynchr., 60 Hz.

MR-300: 25 kW, 1765 rpm. asynchr., 60 Hz.

NO OLVIDE EL FACTOR DE SEGURIDAD.

